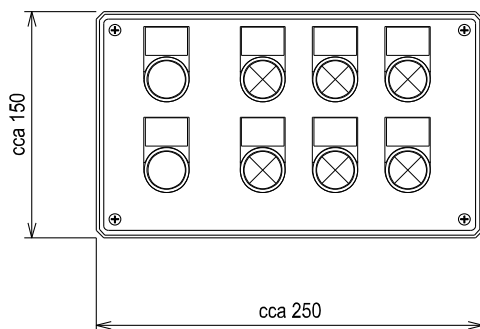
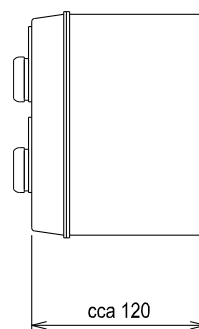


ČELNÝ POHĽAD



BOČNÝ POHĽAD



Popis skrine :	Plastová skrinka pre osadenie ovládačov		
Počet polí / delenie :	1 / -	Menovité pracovné napätie Un :	230 V
Rady pre prístroje:	--	Menovitý prúd In :	6 A
Počet modulov / kapacita skrine :	---	Menovitá frekvencia :	50 Hz
Šírka skrine (A) v mm:	cca 250	Prívodné vedenie :	J-H(St)H 10x2x0,8
Výška skrine (B) v mm:	cca 150	Silové vodiče v rozvádzači :	1 mm²
Hĺbka skrine (C) v mm:	cca 120	Skratová odolnosť' :	min. 6 kA
Stupeň krytia :	min. IP44	Ochrana pred zásahom el. prúdom podľa STN 33 2000-4-41: 2007 411 - Samočinné odpojenie napájania Základná ochrana : - základná izolácia živých častí - zábrany alebo kryty Ochrana pri poruche : - samočinné odpojenie napájania -	
Mechanická odolnosť' :	--		
Trieda ochrany :	II		
Materiál skrine / dverí :	plast		
Uzatváranie dverí :	skrutky		
Farba skrine :	šedá	Rozvodný systém : 1 / N / PE AC 230V 50Hz, TN-S -	
Prívodné vedenie (-ia) :	vstup (-y) zhora		
Vývodné vedenie (-ia) :	-	Skratové pomery : Ik≤ 6kA, Ip ≤ 6kA	
Poznámka :Pre elektro výzbroj rozvádzača je možné použiť iné zariadenia ako sú uvedené, ktoré spĺňajú predpísané parametre a charakteristiky, rozmer skríň je možné prispôsobiť konkrétnym zariadeniam s ohľadom na miesto osadenia. Zapojenie prístrojov a ovládacie obvody sú závislé na konkrétne vybraných prístrojoch. Rozvádzač dodať vrátane konštrukčnej dokumentácie a príslušných výrobných dokladov.			



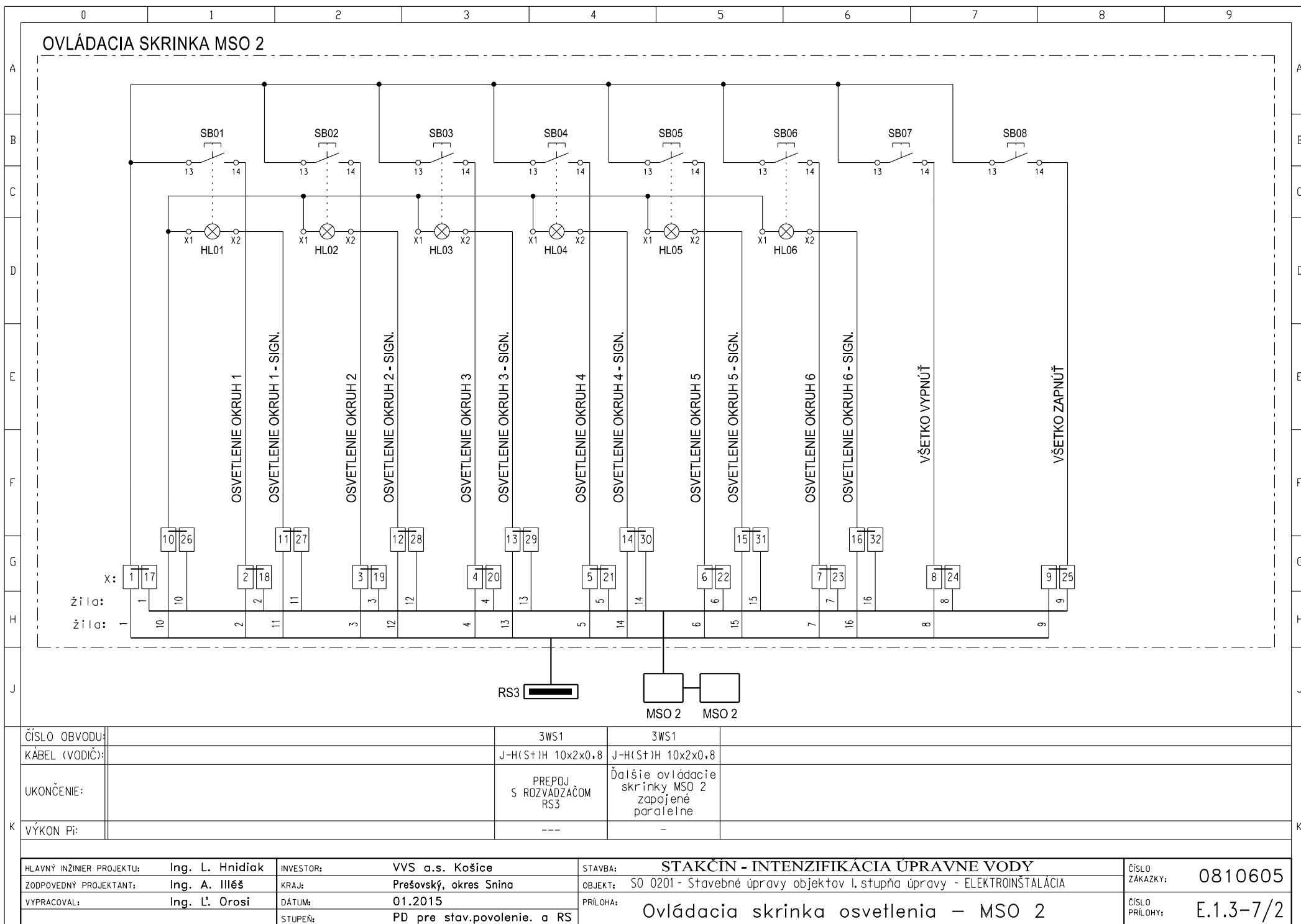
IDOM - International Department

Odborná pomoc pre prípravu projektov
Kohézneho fondu vo vodnom sektore

EUROPEAID/119497/D/SV/SK



VYPRACOVAL: Ing. L. Orosi	ZODPOVEDNÝ PROJEKTANT: Ing. A. Illéš	HLAVNÝ INŽINIER PROJEKTU: Ing. L. Hnidiak	Enviroline s.r.o. KOŠICE E-mail: enviroline@enviroline.sk Mobil: 0911 447 791 Tel: 055 / 622 57 05 Fax: 055 / 625 41 52
KRAJ: Prešovský	OKRES: Snina		
INVESTOR: Východoslovenská vodárenská spoločnosť a.s., Košice			
STUPEŇ: Projektová dokumentácia pre stavebné povolenie a realizáciu stavby			ČÍSLO ZÁKAZKY: 0810605 DÁTUM: 01. 2015
STAVBA: STAKČÍN – INTENZIFIKÁCIA ÚPRAVNE VODY			
AKCIA: Starina – úpravňa vody a zdvojenie prírodného potrubia			MIERKA: - ČÍSLO PRÍLOHY: E.1.3–7
OBJEKT: SO 0201 – Stavebné úpravy objektov I. stupňa úpravy ELEKTROINŠTALÁCIA			
PRÍLOHA: Ovládacia skrinka osvetlenia – MSO 2			



ROZLOŽENIE OVLÁDAČOV



SB7



SB1



SB2



SB3



SB8



SB4



SB5



SB6

SB01 - SB6
6x
tlačidlo
s podsvietením
1x spínací
kontakt
+ signálka s LED
230V - biela

SB7, SB8
2x
tlačidlo
1x spínací
kontakt

HLAVNÝ INŽINIER PROJEKTU:	Ing. L. Hnidiak	INVESTOR:	VVS a.s. Košice	STAVBA:	STAKČIN - INTENZIFIKÁCIA ÚPRAVNE VODY	ČÍSLO ZÁKAZKY:	0810605
ZODPOVEDNÝ PROJEKTANT:	Ing. A. Illéš	KRAJ:	Prešovský, okres Snina	OBJEKT:	SO 0201 - Stavebné úpravy objektov I. stupňa úpravy - ELEKTROINŠTALÁCIA	ČÍSLO PRÍLOHY:	E.1.3-7/3
VYPRACOVAL:	Ing. L. Orosi	DÁTUM:	01.2015	PRÍLOHA:	Ovládacia skrinka osvetlenia – MSO 2		
		STUPEŇ:	PD pre stav.povolenie. a RS				